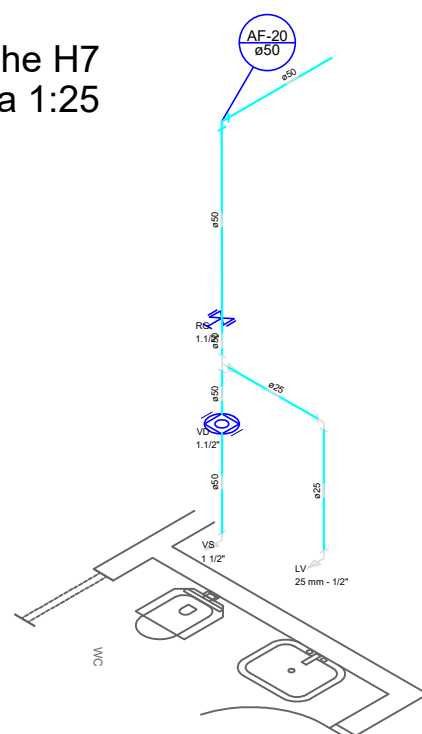
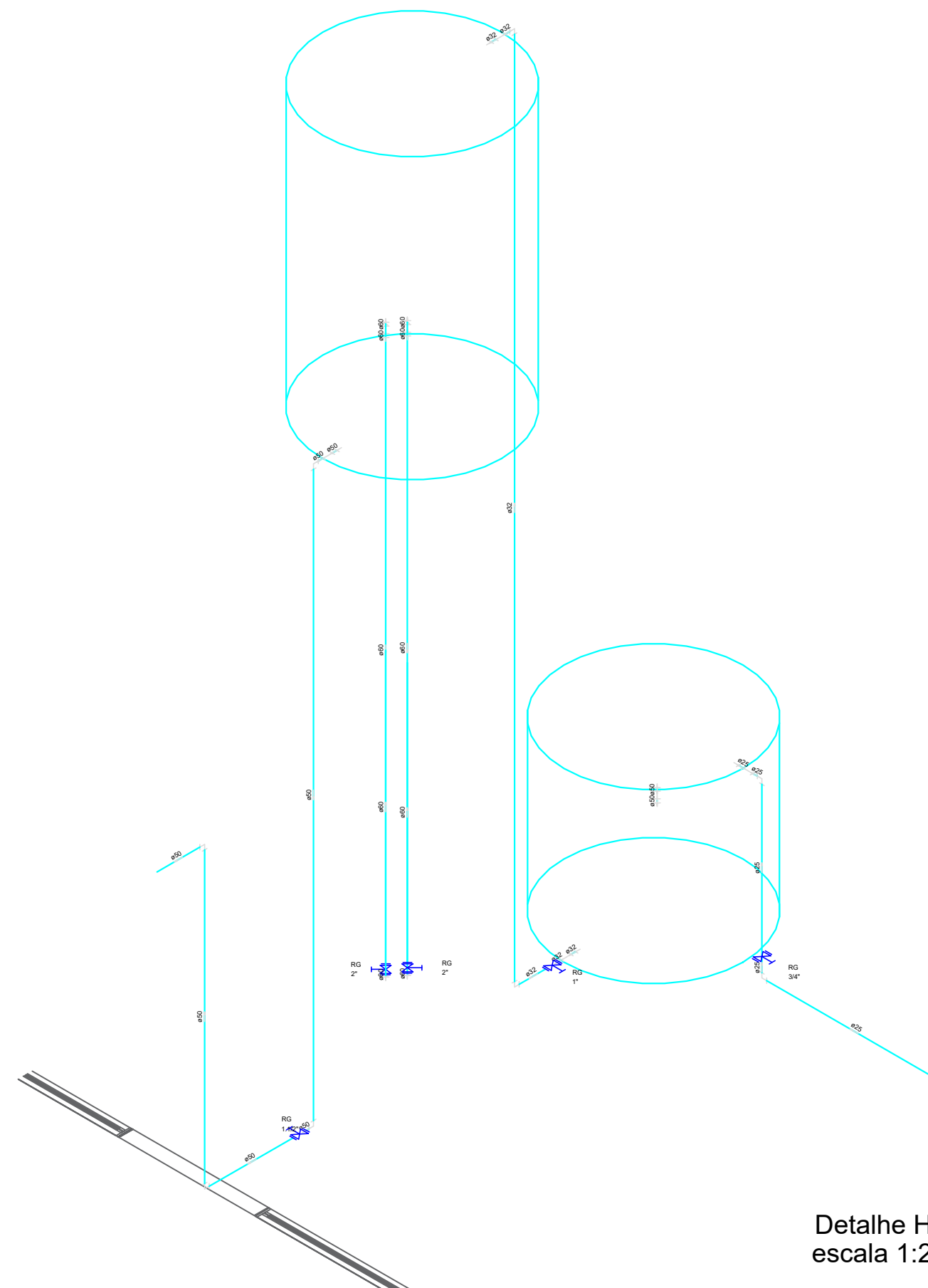


Detalhe H7
escala 1:25



Detalhe H9
escala 1:25



Detalhe H8
escala 1:25

01 **DETALHE ÁGUA FRIA** Esc: 1/200



PREFEITURA MUNICIPAL DE
VÁRZEA GRANDE
Mais por Você. Mais por Várzea Grande.

PREFEITURA MUNICIPAL DE VÁRZEA GRANDE

Av. Castelo Branco, Espaço Municipal, 2500 - Centro Sul, Várzea Grande/MT CEP 78125-700 - Fone/Fax: 65 3688 8000

PROJETO:
EMEB PROF.ª MARIA JOANA DA S. ALMEIDA

LOCALIZAÇÃO:
RUA B, BAIRRO: UNIPARK - CRISTO REI

OBRA:
REFORMA E AMPLIAÇÃO

ASSUNTO:
PROJETO HIDROSSANITÁRIO

AUTOR DO PROJETO:

MATHEUS MARCANZONI LEITE
ENGENHEIRO CIVIL CREA-MT 042157

UNIDADE:

METRO

ESCALA:

Indicada

DATA:

SETEMBRO 2021

FOLHA N°

04/07